

Europejska Nagroda Naukowa im. Stanisława Lema

Stanisław Lem European
Research Prize (Lem Prize)

#LemPrize



Idea

Lem Prize utworzona została, aby upamiętnić 100. rocznicę urodzin wybitnego polskiego pisarza i wizjonera, Stanisława Lema. Twórca wyróżniony został w 1981 r. tytułem doktora *honoris causa* Politechniki Wrocławskiej.

Nauka, człowieczeństwo, technologia, postęp i przyszłość, czyli wielkie tematy obecne w centrum dzieła Stanisława Lema, stanowią również fundament misji oraz celów Politechniki Wrocławskiej.

Lem Prize przyznawana jest co roku jednemu naukowcowi za odkrycie naukowe mające potencjał pozytywnej zmiany cywilizacji w skali globalnej, której przyszłość coraz mocniej wiąże się z rozwojem technologii.

Kandydaci

Lem Prize adresowana jest do młodych naukowców (do 40. roku życia; w przypadku edycji 2021 urodzonych w 1981 r. lub później), związanych z dowolną uczelnią lub ośrodkiem badawczym w Europie (w ramach UE, w tym państw członkowskich projektu Horyzont), bez ograniczeń związanych z narodowością, krajem pochodzenia, etc.

Osiągnięcia naukowe

Lem Prize przyznawana jest co roku za aktualne osiągnięcia lub odkrycia naukowe (z ostatnich 3 lat; w przypadku edycji 2021 udokumentowane w 2018 r. lub później), dokonane na szeroko rozumianym polu nauk technicznych. Nagrodzone zostają odkrycia, które odznaczają się kreatywnością, interdyscyplinarnością i wizjonerstwem, zawierające przy tym mocny element technologiczny.



Politechnika Wroclawska

lemprize.pwr.edu.pl

#LemPrize

 [Facebook.com/politechnika](https://www.facebook.com/politechnika)

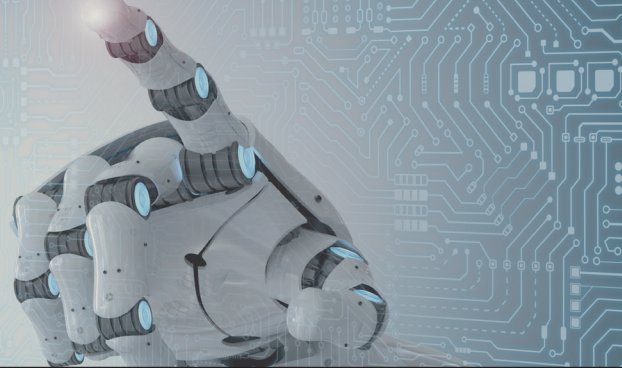
 [@PW_r_Wroclaw](https://twitter.com/PWr_Wroclaw)

 [@politechnika_wroclawska](https://www.instagram.com/politechnika_wroclawska)

 [linkedin.com/school/6908713/](https://www.linkedin.com/school/6908713/)

Więcej informacji: lemprize@pwr.edu.pl +48 71 320 22 68

#LemPrize



Kapituła

W składzie 12-osobowej Kapituły Lem Prize zasiadają *professores magni* i członkowie *Academia Iuvenum* Politechniki Wrocławskiej oraz naukowcy zagraniczni, w tym:

- Prof. Reimund Neugebauer (prezes Towarzystwa Fraunhofera) – przewodniczący;
- Prof. Marja Makarow (Prezes Academia Europaea; Uniwersytet w Helsinkach);
- Prof. Gérard Albert Mourou (École Polytechnique, Palaiseau-Paris);
- Prof. Robert-Jan Smits (Prezes Zarządu Uniwersytetu Technicznego w Eindhoven);
- Prof. Maciej Lewenstein (Instytut Nauk Fotonicznych – ICFO, Barcelona);
- Prof. Krzysztof Matyjaszewski (Carnegie Mellon University, Pittsburgh, USA).

Wnioski rozpatrywane są w oparciu o następujące kryteria: ● doskonałość dokonanego odkrycia oraz oryginalność pomysłu/metody; ● natychmiastowy oraz długoterminowy wpływ na konkretną dyscyplinę naukową albo dziedzinę badawczą i wpływ przekraczający tę dziedzinę; ● korzyści dla globalnej społeczności i znaczenie dla istotnych wyzwań cywilizacyjnych; ● naukowe, interdyscyplinarne i technologiczne aspekty odkrycia.

Zasady i tryb przyznania nagrody

Wnioski, w tym opis odkrycia naukowego, co najmniej trzy odpowiednie publikacje, *curriculum vitae*, oraz 2-3 listy referencyjne (w tym co najwyżej jeden napisany przez osobę z kraju ojczystego wnioskodawcy), należy dostarczyć w formie elektronicznej do Działu Nauki PWr nie później niż do 15 października 2021 r. Zwycięzca ogłoszony zostanie 15 listopada 2021 r., w trakcie corocznych uroczystych obchodów Święta Politechniki Wrocławskiej.

Nagroda

Zwycięzca otrzymuje nagrodę pieniężną w wysokości 100 000 PLN (ew. równowartość w EUR) i zaproszony zostaje na uroczystości 15 listopada. Ponadto zwycięzca otrzymuje voucher na co najmniej 1-2 tygodniowy pobyt we Wrocławiu, w tym wygłoszenie cyklu prelekcji i poznania atrakcji miasta w trakcie pobytu, którego koszty w całości pokrywa Politechnika Wrocławska. Prelekcje („Lem Lecture”) obejmą wykład otwarty dla publiczności w ramach Interdyscyplinarnego Seminarium Naukowego na Politechnice Wrocławskiej, seminaria w gronie specjalistów, spotkania z kołami naukowymi i członkami *Academia Iuvenum*.



Politechnika Wrocławska

lemprize.pwr.edu.pl

#LemPrize



[Facebook.com/politechnika](https://www.facebook.com/politechnika)



[@PWr_Wroclaw](https://twitter.com/PWr_Wroclaw)



[@politechnika_wroclawska](https://www.instagram.com/politechnika_wroclawska)



[linkedin.com/school/6908713/](https://www.linkedin.com/school/6908713/)

Więcej informacji: lemprize@pwr.edu.pl +48 71 320 22 68